



GÎTES DE FRANCE DE LA CHARENTE

Nous vous souhaitons un agréable séjour en Ouest Charente

- Gîte N° 16G40262

impasse de la Cagouille - 16130 SALLES D'ANGLES

Coordonnées des propriétaires :

M/Mme HITIER Pierre
11 rue des 3 Ormeaux
Les Gaboriauds
16130 - SALLES D'ANGLES
Téléphone : 05 45 83 70 27 / / 06 08 86 24 69
Fax : 05 45 83 62 45
Email : pierre.hitier@wanadoo.fr

Adresse du gîte :

impasse de la Cagouille
16130 SALLES D'ANGLES

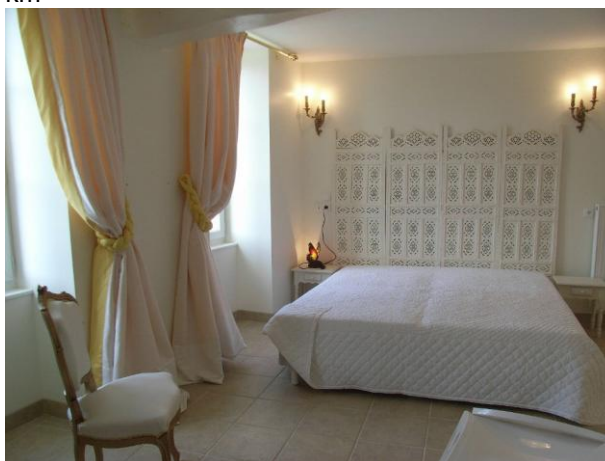
Caractéristiques du gîte :

Capacité : 4 personnes - 2 chambre(s)
Classement : 3 épi(s) NN
(date du dernier classement : 22/06/10)
Animaux : acceptés sur accord du propriétaire lors de la réservation

Maison ancienne rénovée indépendante - Superficie : 173 m²

Pratique

Commerces : 7.0 km - Gare : 7.0 km - Restaurant : 7.0 km



Gîte de plain-pied, accessible aux personnes à mobilité réduite, aménagé dans une maison en pierres apparentes avec jardin. Ouverture 7 août 2010

Grande entrée, cuisine, salle à manger / salon, salle d'eau, wc, une chambre avec lit 180 et salle d'eau/wc attenante, une chambre avec lit 160. Tel Mobicarte. Draps, linge de toilette et linge de cuisine fournis, inclus dans le prix. Terrasse, jardin privatif avec portique. Produits fermiers en vente sur place (élevage d'autruches).
Dates d'ouverture : toute l'année

Tarifs pour la saison 2010

Basse saison	275.00 €	CC	<u>Taxe de séjour</u> : Non
Moyenne saison	295.00 €	CC	
Haute saison	395.00 €	CC	Chèques vacances acceptés
Très haute saison	430.00 €	CC	
Vacances scolaires	335.00 €	CC	<u>Montant de la caution</u> : € (à remettre au propriétaire à l'arrivée.
Week-end	215.00 €	CC	
Mid-week	215.00 €	CC	

Charges

Lorsque le tarif affiche "CC", toutes les charges sont incluses.

Lorsque rien n'est précisé, le tarif de location comprend 8 KWh d'électricité par jour, l'eau froide sans limite, le gaz pour la gazinière. L'excédent de consommation sera perçu directement par le propriétaire à la fin de votre séjour.

Durée du séjour

Sauf mention contraire précisée sur le contrat, les locations s'effectuent à la semaine : arrivée le samedi à partir de 16h, départ le samedi suivant avant 10 h.

Les week-ends s'entendent pour 2 nuits, arrivée à partir de 16 h et départ avant 16h.

Les mini-semaines s'entendent du lundi 16h au vendredi 10 h.

Plan du gîte

Equipement

- Chauffage au gaz
-
- Equipement intérieur : lave-linge, lave-vaisselle, congélateur, micro-ondes, télévision, équipement bébé.
- Equipement extérieur : terrasse, barbecue, salon de jardin, abri voiture.
- Services : location de draps, forfait ménage fin de séjour.

Accès

En venant de Cognac par le CD 731 : à l'entrée de Salles d'Angles, tourner à droite direction Les Autruches .
Carte Michelin : 324 Pli : H6

Coordonnées GPS : lat (N) 45 62 021 - long (O) 33 60 52 Orientation du gîte : S

Loisirs

Pêche	Baignade	Piscine	Equitation	Tennis	Golf	Canoë-kayak	Randonnée	Voile
1.0	7.0	7.0	12.0	7.0	10.0	7.0	SP	

Informations touristiques

A voir : Cognac ville natale de François Ier (vieille ville, château, Couvent des Récollets, Prieuré St Léger, Musée d'Art et d'Histoire, Musée des Arts du Cognac). Jarnac, ville natale de F. Mitterrand. Maisons de cognac, abbaye de Bassac, églises romanes. Les Etapes du Cognac.

A faire : Festival du Film Policier (avril), Blues Passion (juillet), Coup de Chauffe (sept), Fête du cognac, Floralties (sept), Polar & Co (oct), Salon de la Littérature Européenne (nov). Balades en gabare sur le fleuve. Portes ouvertes des bouilleurs de cru (nov à mars).